



NOVITÀ PRODOTTI
PRODUCT NEWS

07



TERMINALE MULTIFUNZIONE TOUCH SCREEN PER SISTEMI VIDEOCITOFONICI DIGITALI SU IP MULTIFUNCTIONAL TOUCH SCREEN RECEIVER FOR DIGITAL VIDEO-ENTRY SYSTEMS OVER IP



- Funzioni audio vivavoce e cornetta integrati
- Zoom e brandeggio digitale delle immagini
- Suonerie selezionabili polifoniche differenziate per posto esterno, chiamata pianerottolo e intercomunicanti
- Funzione segreteria videocitofonica
- Possibilità espansione memoria per segreteria e personalizzazione terminale tramite SD Card Memory
- Gestione funzioni sicurezza e scenari domestici
- Display 16:9 wide screen 4,3", 480x272 pixel, touch screen
- Installazione a parete o da tavolo (con supporto opzionale)
- Disponibile in 2 diverse varianti colore: bianco Ice, nero Fusion
- Funzioni:
 - personalizzazione messaggi di segreteria audio-video
 - room control
 - memoria audio video delle chiamate
 - gestione messaggi da portineria
 - istruzioni in linea
 - funzione sveglia
 - area etichette personalizzabile
 - visualizzazione temperatura esterna ed interna
 - chiamata panico con segnalazione al portiere
 - rubrica intercomunicanti e intracomunicanti
 - segnalazione cancello aperto e allarmi tecnici
- Abbinabile ai posti esterni della serie Mosaiko, Lithos, Kaleido
- Disponibile in 2 versioni: una per i sistemi videocitofonici su bus a 2 fili X1 o su cavo coassiale XUP e una per sistemi videocitofonici digitali su IP
- Dimensioni: 190x104x26 mm

- Receiver with hands-free function and integrated handset
- Digital zoom and slewing of images
- Differentiated polyphonic selectable ringtones for entry panel, doorbell and intercoms
- Audio and video visitor recording facility
- Memory expansion for recording and monitor customization facility by means of an SD Memory Card
- Management of safety functions and home automation scenarios
- 16:9 wide screen 4.3", 480x272 pixel, touch screen display
- Surface or table mounting (optional bearing) available in 2 different colours: Ice white, Fusion black
- Functions:
 - management of voice and video mail
 - room control
 - audio and video visitor memory
 - management of messages from the porter
 - online instructions
 - wake-up alarm
 - editor labels
 - indoor and outdoor temperature display
 - panic function (the panic alarm is sent to the porter switchboard)
 - index for multi complex intercommunications
 - open door/gate and technical alarms signalling
- Available in two versions: one for video-entry systems on BUS 2-wires X1 or coax cable XUP and one for digital video-entry systems over IP
- Matchable with Mosaiko, Lithos, Kaleido entry panel series
- Dimensions: 190x104x26 mm



POSTO ESTERNO MODULARE COMPATTO COMPACT MODULAR ENTRY PANEL

- Installazione ad incasso e parete basso profilo
- Cornici intercambiabili in metallo o tecnopolimero in differenti colori
- Modulo video con audio integrato in solo 99x103 mm
- Telecamera a colori ad alta definizione con ottica grandangolare
- Possibilità di sviluppo dei moduli sia in orizzontale che in verticale
- Posto esterno videocitofonico con rubrica nomi a chiamata digitale in solo 2 moduli
- Scatole da incasso e da parete da 2 e 3 moduli. La versione a 2 moduli utilizza la stessa scatola incasso della serie "targha"
- Gamma moduli: modulo a 1, 2, 3, 4 pulsanti, modulo audio-video, modulo audio, modulo controllo accessi, modulo cieco, modulo informazioni, modulo scrolling name, modulo rolling-pad, modul chiave di prossimità

- Low profile surface-mounting and recessed installation options
- Metal or techno-polymer finish frames available in different colours
- Video module with built-in audio in only 99x103 mm.
- High definition colour camera with wide-angle optics
- Possibility of either horizontal or vertical extension adjustment
- Video entry control panel with scrolling name and digital call in just two modules
- Uses the same recessed box as the "targha" series in the two modules configuration. Available 2 or 3 module recessed boxes.
- Range of modules: module with 1, 2, 3, 4 buttons, audio-video module, audio module, access keypad module, blank module, information module, scrolling name module, rolling-pad module, proximity access control module



12

Contada Ignazio
Rizzo Maria Cristina
dott. Teoboldi Alice
Menadeo Luca
LITOGRAFIC s.r.l.



Cassani Massimo
Di Lorenzo Maria
Fontana Sergio
Studio Legale Bassi
Silvani Chiara

Abelli Adriano
Cassani Teresa
Dagione Massimiliano
De Costa Lucia
Arch. Di Maio Lorenzo
Russo Angela
Morozzi Luca

Sconzio Massimo
Sconzio Domenico
Parenti Pietro
Gonzalez Carmen
Bonati Olga

TACTO



TERMINALE VIDEOCITOFONICO A COLORI CON COMANDI TOUCH SENSITIVE RETROILLUMINATI
VIDEO-ENTRY SYSTEM COLOUR RECEIVER WITH BACK-LIGHTED TOUCH SENSITIVE BUTTONS



- Funzione audio vivavoce e cornetta integrati
- Disponibile in versione citofonica e videocitofonica
- 4 tasti a funzione variabile associati a icone grafiche dinamiche per una navigazione guidata
- Suonerie selezionabili polifoniche differenziate per posto esterno, chiamata pianerottolo e intercomunicanti
- Installazione a parete
- Display 16:9 wide screen 4,3", 480x272 pixel
- Possibilità espansione memoria per personalizzazioni terminale tramite SD Card Memory
- Disponibile in 2 diverse varianti colore: bianco Ice, nero Fusion
- Funzioni:
 - rubrica intercom
 - room control
 - memoria audio video delle chiamate
 - gestione messaggi da portineria
 - istruzioni in linea
 - funzione sveglia
 - area etichette personalizzabile
 - segnalazione cancello aperto
 - chiamata panico con segnalazione al portiere
- Abbinabile ai posti esterni della serie Mosaiko, Lithos, Xolid, Kaleido
- Disponibile in 2 versioni: una per i sistemi videocitofonici su bus a 2 fili X1 o su cavo coassiale XUP e una per sistemi videocitofonici digitali su IP
- Dimensioni: 190x170x40 mm

- Receiver with hands-free function and integrated handset
- Available in audio-only and audio-video entryphone
- 4 multi functional buttons linked to dynamic graphic icons which enable an assisted navigation
- Differentiated polyphonic selectable ringtones for entry panel, doorbell and intercoms
- Surface-mounted installation
- 16:9 wide screen 4.3", 480x272 pixel display
- Memory expansion and monitor customization facility by means of an SD Memory Card
- Available in 2 different colours: Ice white, Fusion black
- Functions:
 - index for multi complex intercommunications
 - room control
 - audio and video memory of visitors
 - management of messages from porter
 - online instructions
 - wake-up alarm
 - editable labels
 - open door/gate signalling
 - panic function (the panic alarm is sent to the porter switchboard)
- Matchable with Mosaiko, Lithos, Xolid, Kaleido entry panel series
- Available in two versions: one for video-entry systems on BUS 2-wires X1 or coax cable XUP and one for digital video-entry systems over IP.
- Dimensions: 190x170x40 mm

LITHOS

POSTO ESTERNO MONOLITICO MONOLITHIC ENTRY PANEL

- Versioni monofamiliare/bifamiliare e plurifamiliare con rubrica nomi a chiamata digitale
- Tasti touch sensitive
- Finitura in metallo Silver e Noir
- Telecamera ad alta definizione, ottica grandangolare
- Installabile sulle scatole da incasso della serie "targha"
- Chiave di prossimità integrata

- *Detached and semi-detached versions; building version with scrolling name and digital call*
- *Touch sensitive keys*
- *Silver and Noir metal finish*
- *High definition camera with wide-angle optics*
- *It uses the same recessed box of "targha" serie*
- *Integrated proximity key*



OPHERA

VIDEOCITOFONO VIVAVOCE A COLORI DA INCASSO
 RECESSED HANDS-FREE COLOUR MONITOR



- Monitor a colori LCD TFT da 3,5" ad elevata resa cromatica
- Angolo di visione monitor regolabile
- Audio High Fidelity per la massima resa acustica in vivavoce
- Nuova finitura silver
- 3 cover intercambiabili nelle colorazioni bianco, nero e silver
- Compatibile con i sistemi X1, X2, Xup e 300
- Accessoriabile con modulo per 8 intercomunicanti, già incluso nella confezione

- High definition 3,5" LCD TFT monitor
- Tilting monitor
- Audio Hi-Fi: the best voice definition in hands-free mode
- New metalized silver finish
- 3 interchangeable covers white, black and silver
- Compatible with X1, X2, Xup and 300 Systems
- 8 intercom receivers management module accessory included in the package



POSTO ESTERNO MODULARE IN ACCIAIO STILL-MADE MODULAR ENTRY PANEL

- Installazione da incasso a filo muro
 - Struttura in acciaio Inox spazzolato, spessore 2 mm
 - Telecamera ad alta definizione
 - Disponibilità di colonne a pavimento completamente in acciaio inox spazzolato
 - Gamma moduli: modulo a 1, 2, 3, 4 pulsanti, modulo audio-video, modulo audio, modulo controllo accessi, modulo cieco, modulo informazioni, modulo chiave di prossimità
 - Gamma telai: telai da 2, 3, 4, 6, 8 moduli; colonne porta moduli in acciaio a 3 o 6 moduli
- Recessed installation or low profile surface-mounting
 - 2 mm impact-resistant brushed stainless steel structure
 - High definition camera
 - Brushed stainless steel floor-standing columns available
 - Range of modules: module with 1, 2, 3, 4 buttons, audio-video module, audio module, access keypad module, blank module, information module, access control module
 - Range of frames: frames for 2, 3, 4, 6, 8 modules; module support columns steel made for 3 or 6 modules



KALEIDO

POSTO ESTERNO VIDEOCITOFONICO ENTRY PANEL FOR VIDEO ENTRY SYSTEM



- Posto esterno da incasso caratterizzato da un'estetica che comunica eleganza, rigorosità di segno e elevata tecnologia.
- Comandi touch screen su cristallo antiscalfatura pretrattato con effetto "facciata continua" colore nero, struttura in alluminio pressofuso brillantato per la diffusione dell'illuminazione laterale che si attiva automaticamente grazie ad un sensore di presenza.
- Ampio display LCD a colori, da 9" 16:9 in verticale. Consente una facile navigazione guidata, un'immediata ricerca dei nomi (ad esempio in impianti residenziali multiblocco), la visualizzazione di contenuti personalizzati inseriti dall'utente (proprio logo, orari di esercizio, messaggi di benvenuto, numero civico, ecc.)
- Disponibile in 2 versioni: una per i sistemi videocitofonici su bus a 2 fili X1 o su cavo coassiale XUP e una per sistemi videocitofonici digitali su IP
- Dimensioni: 238X348X5 mm

- *Surface-mounted entry panel for video entry system. Its shape transmits high quality and its strict line design communicates high technology.*
- *Touch-screen control on reinforced front glass used to obtain a strong and high class product with a plan front shape. The pressure die-cast aluminium for the structure and the black for the front glass exalt the light effects of the lateral multicolour lamps. A proximity sensor controls the lighting.*
- *Wide 9", 16:9 LCD vertical display permits a simple guided navigation, an easy name searching (for instance in large residential areas with many blocks) and the showing of customized information (logos, opening hours, welcome messages, address, etc.)*
- *Available in two versions: one for video-entry systems on BUS 2-wires X1 or coax cable XUP and one for digital video-entry systems over IP.*
- *Dimensions: 238X348X5 mm*



INFOPOINT

TERMINALE MULTIFUNZIONE INFOPOINT INFOPOINT MULTIFUNCTIONAL TERMINAL

- Rappresenta il punto di riferimento ideale per poter accedere a servizi di informazione, di videocomunicazione e di emergenza in ambito residenziale, terziario, commerciale, viabilistico, alberghiero e turistico.
- L'ampio display autoesplicativo da 8,4" abbinato alla funzione touch-screen su vetro antisdondamento è il fulcro del sistema di interfacciamento con l'utente per accedere alle diverse funzionalità del terminale.
- Funzioni di videocomunicazione con altri derivati interni e posti esterni videocitofonici
- Due telecamere posizionate ad altezze diverse che garantiscono la visione anche a persone disabili o bambini
- Funzioni di emergenza per chiamate di soccorso
- Funzioni di info-terminale per accedere al web, mappe geografiche, mappe topografiche, stradari, informazioni generali, messagistica, prenotazione servizi, ecc.
- Funzione controllo accessi tramite tastiera su display o ricevitore transponder tipo RFID
- Sensore per attivazione terminale su presenza persona
- Dimensioni 160x40x20 cm

- *It is the perfect point of reference to access information, video communication and emergency services in residential, commercial areas and in road system, hotels and tourism*
- *Its wide self-explanatory 8,4" display with touch-screen function on reinforced front glass is the user interface to access all available functions*
- *Video-communication between receivers and between front panels and receivers*
- *Two cameras set at different heights to be used by the disabled and children*
- *Emergency functions for help calls*
- *Info-terminal functions to access internet, maps, road maps, general information, messaging, service booking, etc.*
- *Access control function through a keypad on the display or a RFID transponder receiver*
- *The proximity detector automatically activates the terminal*
- *Dimensions: 160x40x20 cm*



TH350

CRONOTERMOSTATO DIGITALE DA INCASSO SETTIMANALE
RECESSED DIGITAL WEEKLY PROGRAMMABLE THERMOSTAT



- Programmazione settimanale su tre livelli di temperatura
- Ampio display LCD retroilluminato
- Compatibilità con le placche di 15 serie civili tra le più diffuse con solo due contro telai
- Posticipo di accensione e spegnimento dell'impianto con precisione 15 minuti
- Gestione della temperatura proporzionale integrale selezionabile
- Funzione anticipo automatico attivabile
- Cover intercambiabili nei colori bianco, grigio antracite e grigio silver incluse nella confezione
- Installazione su scatola incasso tre moduli standard
- Possibilità di attivare da remoto un programma manuale temporizzato

- *Weekly programming on three levels of temperature*
- *Wide back-lit LCD display*
- *Compatibility with covers of 15 most popular series for civil use with only two adapters*
- *Delayed start-up and shutdown system with precision down to 15 minutes*
- *Integral proportional temperature management selectable*
- *Automatic advance-start function can be activated*
- *Interchangeable covers (white, anthracite grey and silver) included in the package*
- *Installation in standard three-module recessed box*
- *Remote activation of timed manual program*



TH450

CRONOTERMOSTATO DIGITALE DA PARETE SETTIMANALE

WALL MOUNTED DIGITAL WEEKLY PROGRAMMABLE THERMOSTAT

- Installazione a parete a basso profilo (solo 19 mm)
- Programmazione settimanale su tre livelli di temperatura
- Ampio display LCD retroilluminato
- Posticipo di accensione e spegnimento dell'impianto con precisione 15 minuti
- Gestione della temperatura proporzionale integrale selezionabile
- Funzione anticipo automatico attivabile
- Possibilità di attivare da remoto un programma manuale temporizzato

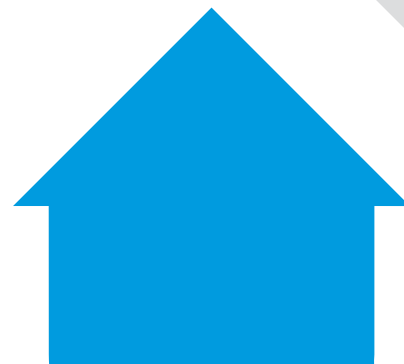
- *Thin surface-mounted installation (only 19 mm thick)*
- *Weekly programming on three levels of temperature*
- *Wide back-lit LCD display*
- *Delay system start-up and shutdown with precision down to 15 minutes*
- *Integral proportional temperature management selectable*
- *Automatic advance function can be activated*
- *Remote activation of timed manual program*



NEHOS

SISTEMA DOMOTICO MULTIMEDIALE INTERATTIVO
 INTERACTIVE MULTIMEDIA HOME AUTOMATION SYSTEM

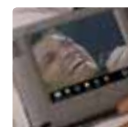
ILLUMINAZIONE
 LIGHTING



NAVIGAZIONE
 INTERNET E WEB-MAIL
 INTERNET BROWSING
 & WEB-MAIL



GESTIONE DA REMOTO
 REMOTE MANAGEMENT

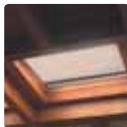


TV
 TV



AUDIO MULTIROOM
 MULTIROOM AUDIO

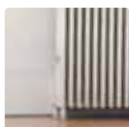
AUTOMAZIONE
APERTURE
OPENINGS
AUTOMATIONS



SCENARI
PERSONALIZZABILI
CUSTOMIZABLE
SCENARIOS



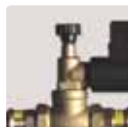
GESTIONE IRRIGAZIONE
IRRIGATION CONTROL



CONTROLLO TEMPERATURA
HEATING CONTROL



GESTIONE CARICHI ELETTRICI
ELECTRICAL LOADS CONTROL



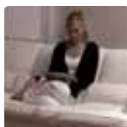
ALLARMI TECNICI
TECHNICAL ALARMS



ANTINTRUSIONE
BURGLAR ALARM



VIDEOSORVEGLIANZA
CCTV



TELEFONIA
TELEPHONE



VIDEOCITOFONIA
VIDEO ENTRY SYSTEM



Gestione e controllo

System management and control



HOMASIS+

SISTEMA DOMOTICO A 2 FILI NON POLARIZZATI
NOT POLARIZED TWO-WIRES SYSTEM

HOME
SAPIENS



Programmazione da terminale Programming via terminal

64	Attuazioni elettriche Electrical activations
71	Comandi Controls
8	Zone termiche Heating zones
16	Temporizzazioni Timer controls
3	Scenari Scenarios
80	Dispositivi Devices
1	Terminale per impianto Terminal per system

Programmazione tramite PC Programming via PC

255	Attuazioni elettriche Electrical activations
255	Comandi Controls
20	Zone termiche Heating zones
40	Temporizzazioni Timer controls
16	Scenari Scenarios
40	Automazioni Automations
100	Luci Lights
80	Dispositivi Devices
3	Terminali per impianto Terminals per system

Funzioni disponibili/Available functions



illuminazione
Lighting



Dimmeraggio luci
Lights dimming



Automazione aperture
Openings automation



Temporizzazioni programmabili
Programmable timer settings



Termoregolazione
Heating control



Allarmi tecnici
Technical alarms



Irrigazione
Irrigation



Controllo da remoto
Remote management



Scenari
Scenarios



Alimentazione di soccorso
UPS power

B2

SISTEMA ANTINTRUSIONE A 2 FILI NON POLARIZZATI NOT POLARIZED TWO-WIRES BURGLAR ALARM

- 128** Ingressi antintrusione
Burglar alarm inputs
- 10** Aree parzializzabili
Partitions
- 32** Periferiche installabili
Peripherals devices on the bus
- 64** Utenti
Users
- 500** Eventi memorizzabili
Events memory

- Sistema antintrusione su Bus 2 fili non polarizzati
- Soluzione ideale per impianti in ambito residenziale e piccolo-medio terziario
- Semplice da installare, facile da programmare
- Unità centrale di sistema con display touch screen per il controllo, la rilevazione e la segnalazione allarmi e guasti
- Ampio display retroilluminato con icone semplici e intuitive per l'utilizzo e la configurazione del sistema
- Zero errori di collegamento e di indirizzamento
- Possibilità di collegare su Bus un combinatore GSM per ricevere via SMS gli allarmi antintrusione, tecnici e caduta rete

- *Burglar alarm system on not-polarized 2-wire bus*
- *Ideal solution for systems in the residential and medium-small business sectors*
- *Simple to install, easy to programme*
- *System control unit with touch-screen display for control, detection and signalling of alarms and failures*
- *Large back-lit screen with simple, intuitive icons for system use and configuration*
- *Zero errors in connection and addressing*
- *Possibility to connect on the Bus a GSM dialler to receive via SMS information on burglar, technical and network failure alarms*



C4

SISTEMA ANTINTRUSIONE FILARE WIRED BURGLAR ALARM



- 8** Ingressi antintrusione
Burglar alarm inputs
- 4** Aree parzializzabili
Partitions
- 4** Uscite per segnalazioni remote
Outputs for remote signalling
- 8** Tastiere o inseritori
Keypads or electronic readers
- 10** Codici chiave distinti
Distinct key codes

- Centrale compatta con inseritore a contatto integrato
- Disponibile in 3 versioni: 2-4-8 zone
- Soluzione ideale per impianti in ambito residenziale e piccolo terziario
- Menu di installazione guidato
- Ampio display integrato
- Tasti funzione immediatamente accessibili
- Semplice da installare, facile da programmare
- Uscita per collegamento combinatore telefonico GSM
- 1 ingresso sabotaggio
- 4 tastiere opzionabili collegabili su Bus sistema
- 4 inseritori per chiavi a contatto o infrarosso collegabili su Bus di sistema

- Compact control unit with integrated contact reader
- Available in 3 versions: 2-4-8 zones
- Ideal solution for systems in the residential and small business sectors
- Guided installation menu
- Ample integrated display
- Immediately accessible function keys
- Simple to install, easy to programme
- Output for connection to GSM telephone dialler
- 1 tampering input
- 4 keypads on the system Bus
- 4 electronic readers for keys, contact or infrared, can be connected to system Bus



ACP

SISTEMA ANALOGICO INDIRIZZABILE ADDRESSABLE FIRE ALARM SYSTEM

- 4** Loop di rivelazione
Detection loops
- 120** Punti indirizzabili per ciascun loop
Addressable points for each loop
- 64** Zone programmabili
Programmable zones
- 10** Uscite disponibili in centrale
Outputs available in control unit
- 1000** Eventi memorizzati
Events log

- Centrali antincendio analogiche indirizzabili
- Soluzione ideale per impianti in ambito terziario, industriale e alberghiero
- Conformi normative EN54-2 e EN54-4
- 1 uscita allarme
- 2 uscite per la trasmissione dei segnali di guasto e di allarme
- 2 uscite a relè e 5 open collector programmabili
- 3 diversi metodi di indirizzamento
- Soglia di allarme di ciascuna zona programmabile
- Funzione presidiata e non presidiata
- Interfaccia di comando e controllo con display LCD
- Tasti dedicati per una navigazione semplice e veloce
- Segnalazioni luminose di guasto, allarme e fuori servizio
- Disponibili in due versioni:
 - ACP 01: 1 loop
 - ACP 02: 2 loop (espandibile a 4 loop)

- *Addressable analogue fire alarm system controlunits*
- *Ideal solution for systems in the business, industrial and hotel sectors*
- *Compliant with standards EN54-2 and EN54-4*
- *1 alarm output*
- *2 outputs for the transmission of failure and alarm signals*
- *2 relay outputs and 5 programmable open collector*
- *3 different addressing methods*
- *Alarm threshold for each programmable zone*
- *Supervised and unsupervised function*
- *Command and control by LCD display*
- *Dedicated keys for simple, quick navigation*
- *Luminous signals for failure, alarm or out of order*
- *Available in two versions:*
 - ACP 01: 1 loop
 - ACP 02: 2 loops (expandible to 4 loops)



YDRA

SISTEMA DI SUPERVISIONE INTEGRATO
INTEGRATED SUPERVISION SYSTEM



- Sistema di supervisione integrato per la connessione delle nuove linee prodotti antintrusione antincendio e videocontrollo.
- Consente di centralizzare gli allarmi e le immagini provenienti da sedi remote o strutture distribuite su superfici estese tramite collegamento su rete TCP-IP.
- Sicurezza e la riservatezza delle informazioni sono garantite dall'algoritmo di crittazione SSL (128 bit).
- Segnalazioni allarmi notificate all'operatore tramite un'interfaccia grafica semplice e intuitiva
- Monitoraggio continuo delle aree sorvegliate anche tra siti distinti tramite la funzione "VGT" (Virtual Guard Tour).

- *Integrated supervision system able to inter-connect all the new ranges of Brahms burglar, fire and CCTV systems.*
- *It allows to centralize alarm signals and images coming from remote locations or from buildings in a large environment through a TCP-IP network connection.*
- *Security and privacy of information are guaranteed by the 128 bit SSL encryption algorithm (Secure Socket Layer).*
- *Alarms signalling are sent to the operator through a simple and intuitive graphic interface allowing for quick and precise reaction and management of all the events.*
- *It gives the operator the feature of continuous monitoring of the areas under control even if on remote sites through the "VGT" function (Virtual Guard Tour).*



DVR

VIDEOREGISTRATORI DIGITALI DIGITAL VIDEO RECORDER

- Ingressi: da 4 a 16
- Frame rate: da 50 a 200 Fps
- Compressione: Wavelet, M-Jpeg e MP4
- Fino a 1 TB hard disk interni
- Interfaccia di rete
- Porte di comunicazione: Rs-232, Rs-485 e USB
- Sistema operativo: embedded Linux
- Gestione diretta unità dome
- Backup esterno: USB, Disk Raid, CD-RW or DVD-RW
- Software di centralizzazione

- Inputs: from 4 to 16
- Frame rate: from 50 to 200 Fps
- Compression: Wavelet, M-jpeg and Mp4
- Up to 1 TB internal hard drive
- Network interface
- Communication port: Rs-232, Rs-485 e USB
- Operating system: embedded Linux
- Direct drive dome camera
- External Backup: USB, Disk Raid, CD-RW or DVD-RW
- Central management software



- **VIDEOCITOFONIA** - VIDEO ENTRY SYSTEM
- **TERMOREGOLAZIONE** - HEATING CONTROL
- **DOMOTICA** - HOME AUTOMATION
- **ANTINTRUSIONE** - BURGLAR ALARM
- **TVCC** - CCTV
- **ANTINCENDIO** - FIRE ALARM
- **ANTIGAS** - GAS ALARM
- **SOLUZIONI E SISTEMI DI CONNETTIVITÀ** - CONNECTIVITY SOLUTIONS AND SYSTEMS



Bpt S.p.A. si riserva il diritto di modificare in qualsiasi momento le indicazioni riportate all'interno di questo documento.

WWW.BPT.IT

WWW.BRAHMSELETRONICA.IT



Via Roma, 41
30020 Cinto Caomaggiore
Venezia - Italy
Ph. +39 0421/241241
Fax +39 0421/241053



Via Gran Sasso, 18
20010 Bareggio
Milano - Italy
Ph. +39 02/9031231
Fax +39 02/90312390

Società soggette
all'attività di direzione
e coordinamento
della BCOMPANY S.p.A.
Iscr. Reg. Imp. 02266190301